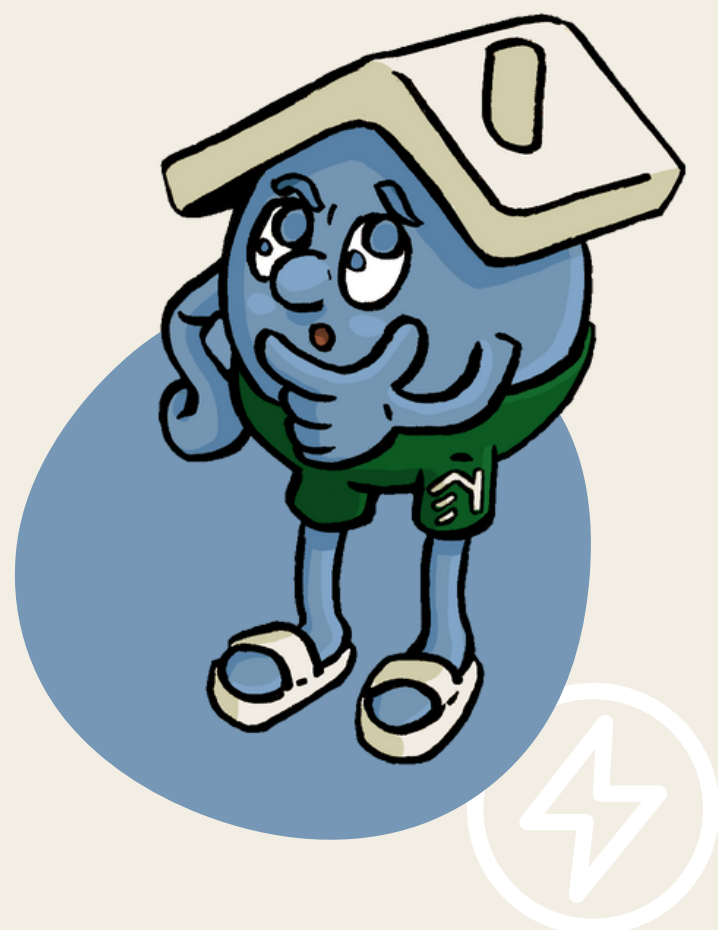


Les conseils d'Astuce

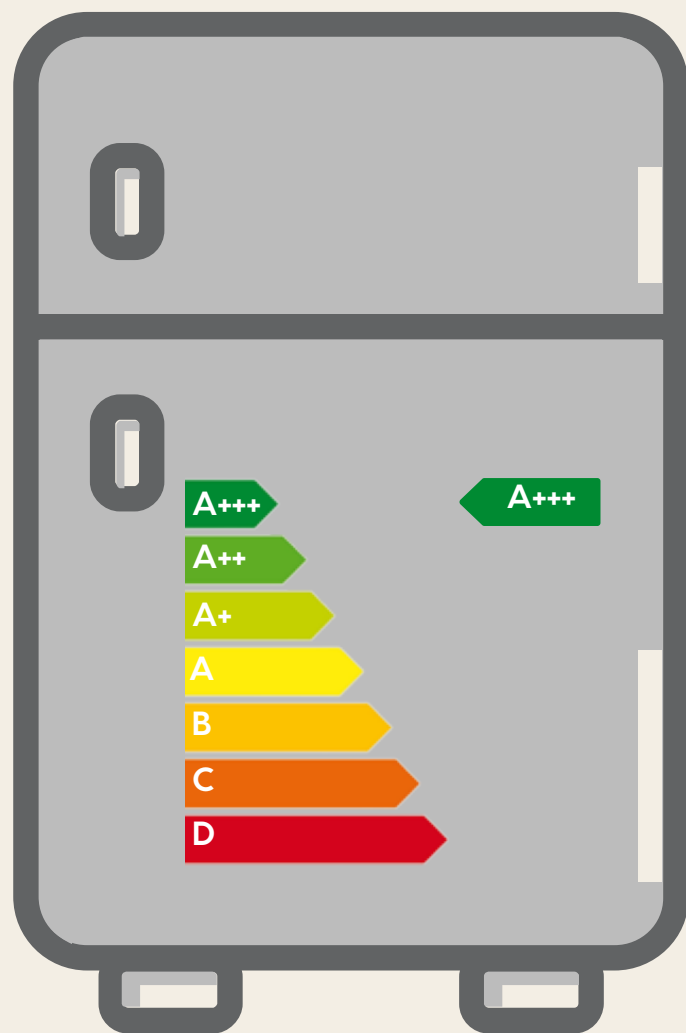
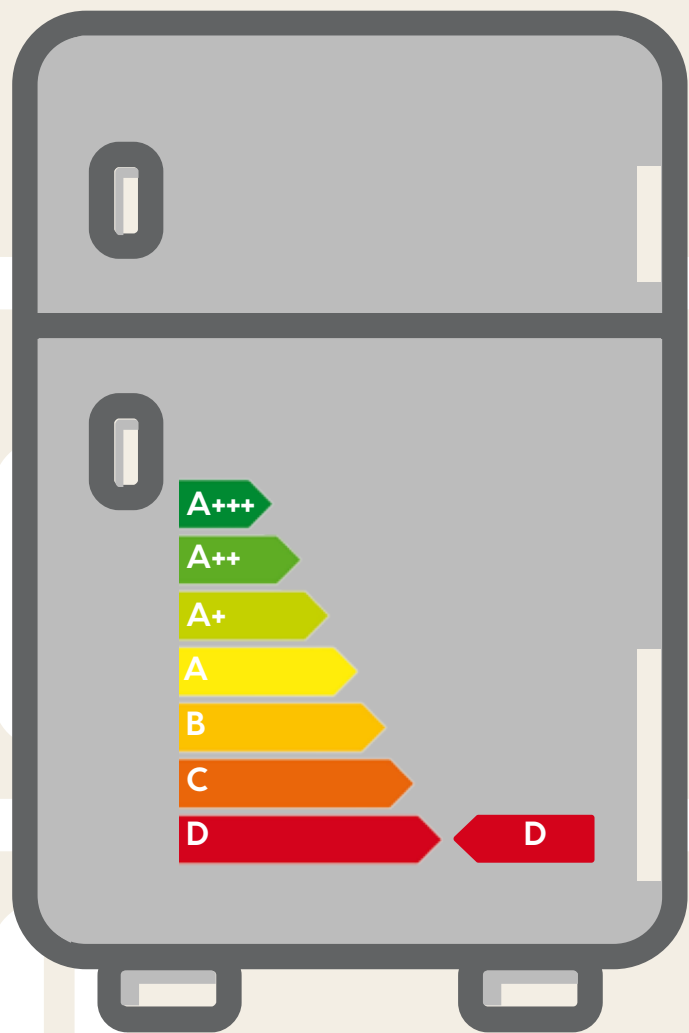


D

-67%



A+++

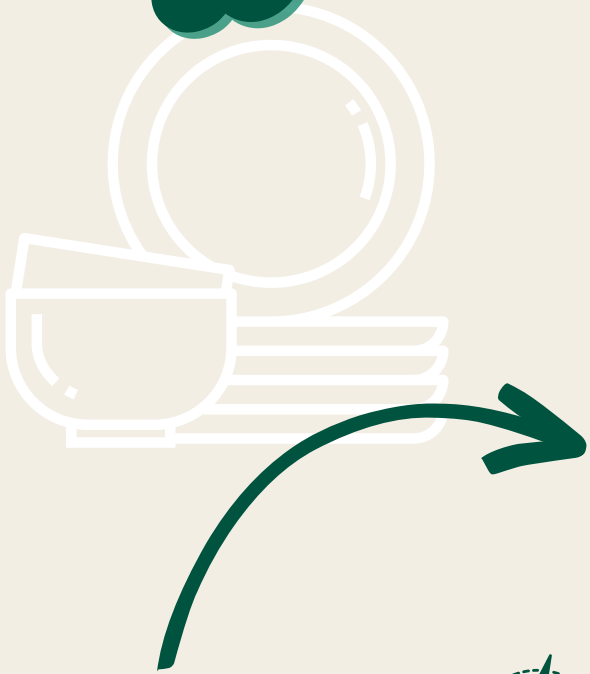
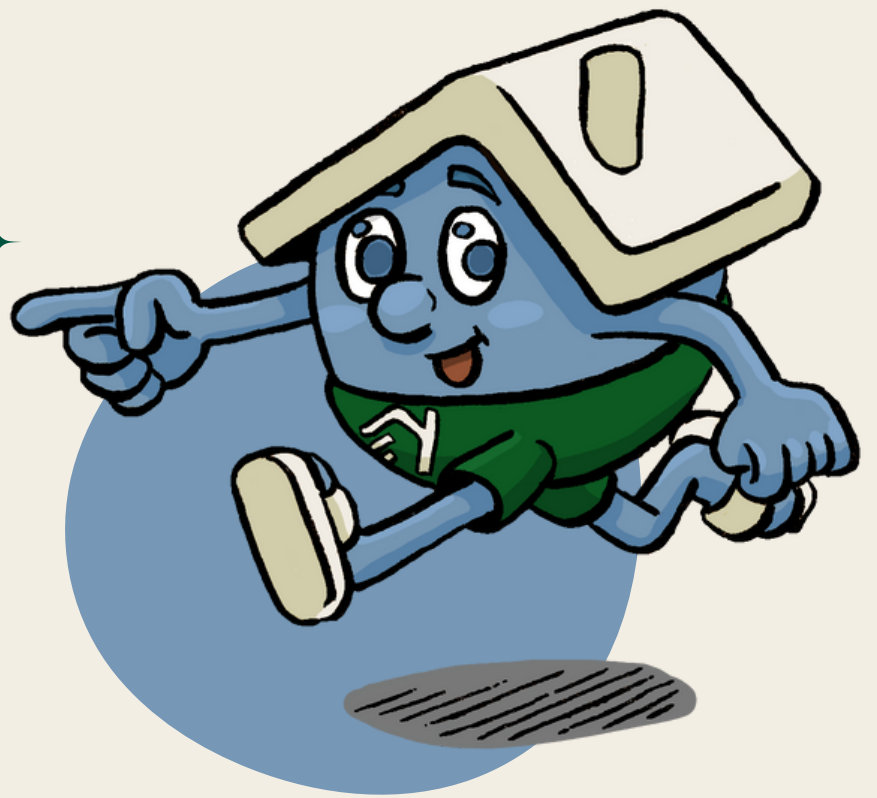



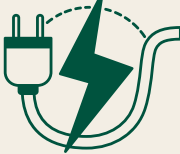
En investissant dans un réfrigérateur de classe A+++,
vous pouvez réaliser jusqu'à 67% d'économies d'énergie
sur votre facture annuelle.


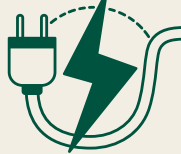


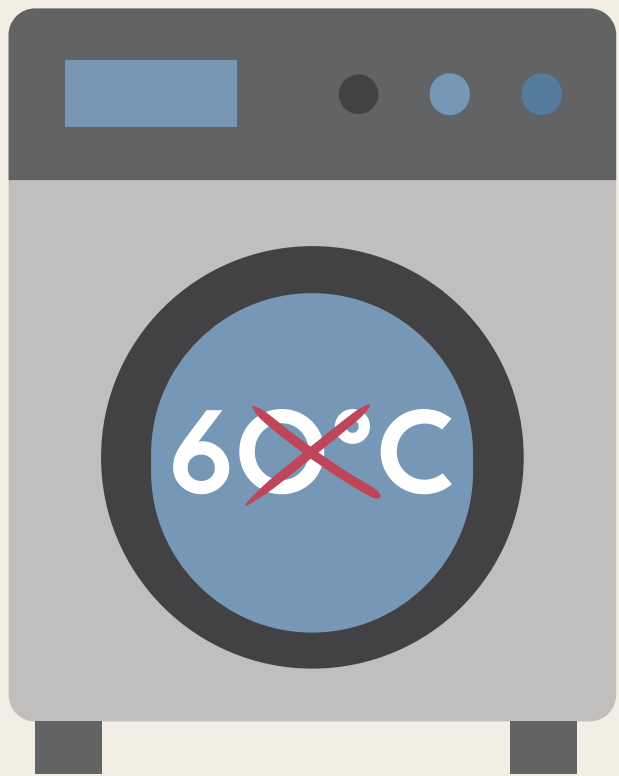
EPINAL
HABITAT

Les conseils d'Astuce



30°C = 2x  

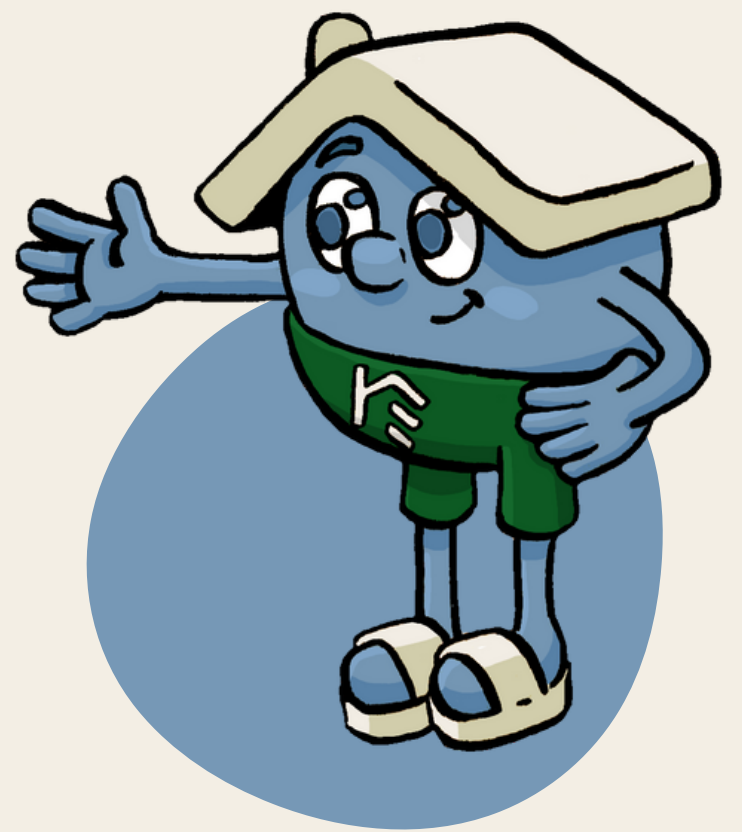
30/45°C =  45% 



Utilisez le mode éco pour le lave-vaisselle et le lave-linge
permet de faire des économies sur votre facture.
Pensez également à bien les remplir avant de lancer le
programme.



Les conseils d'Astuce



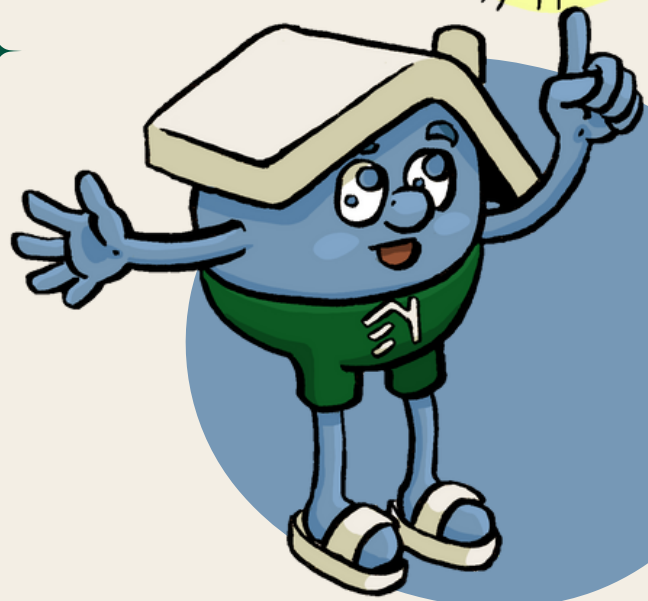
Il est primordial de trier chez vous pour que vos déchets soient recyclés. Cela permet d'éviter qu'ils ne finissent dans les océans ou dans les "décharges à ciel ouvert".



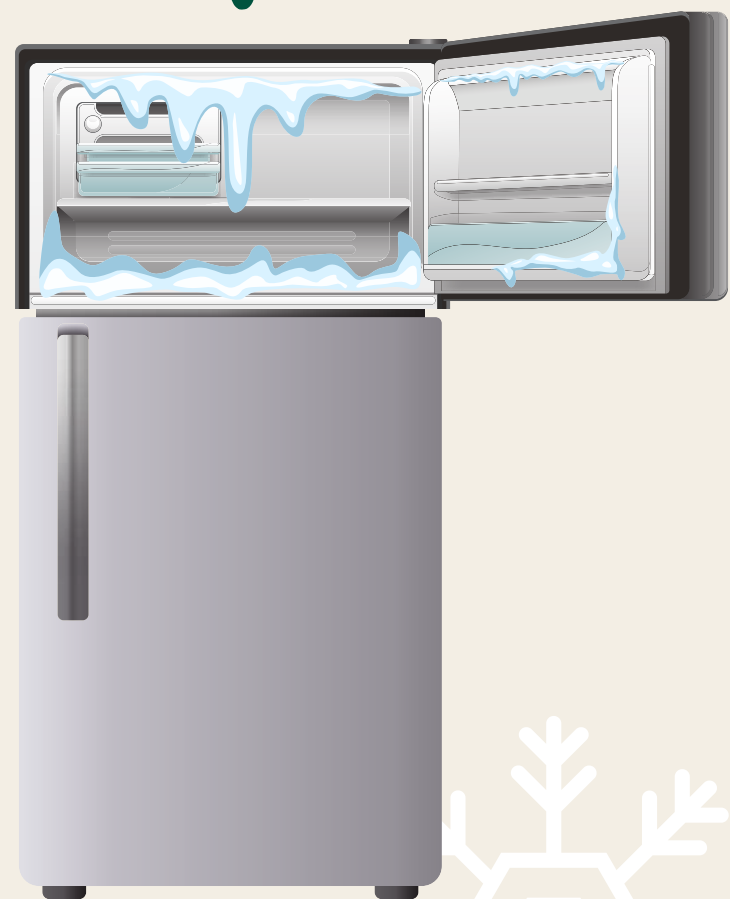
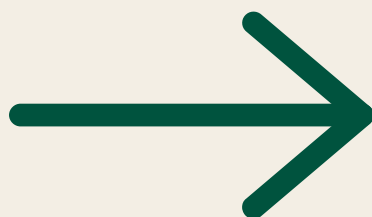
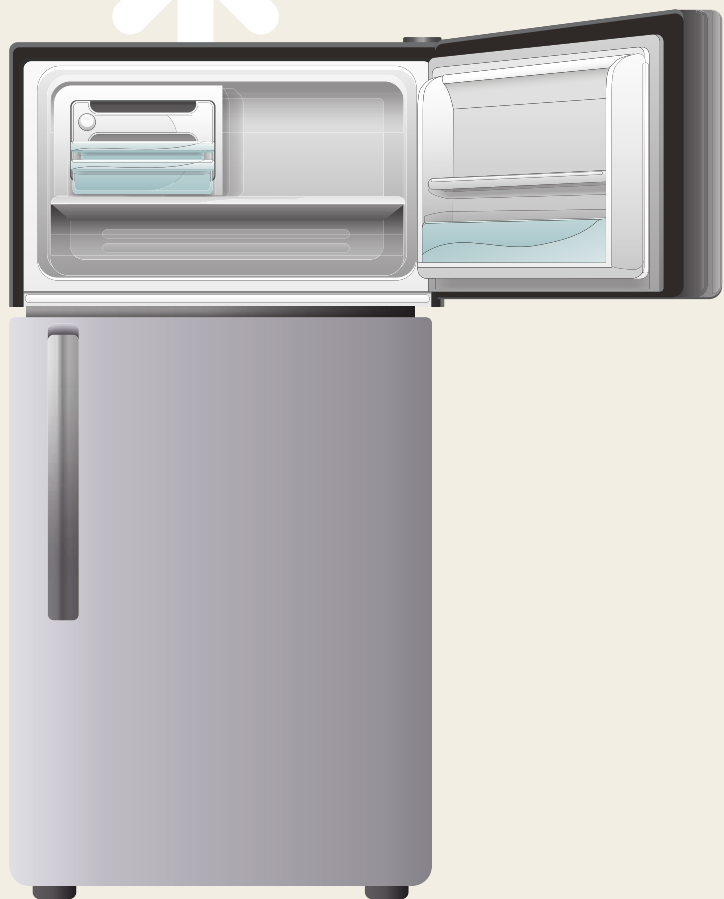
EPINAL
HABITAT



Les conseils d'Astuce



+30%

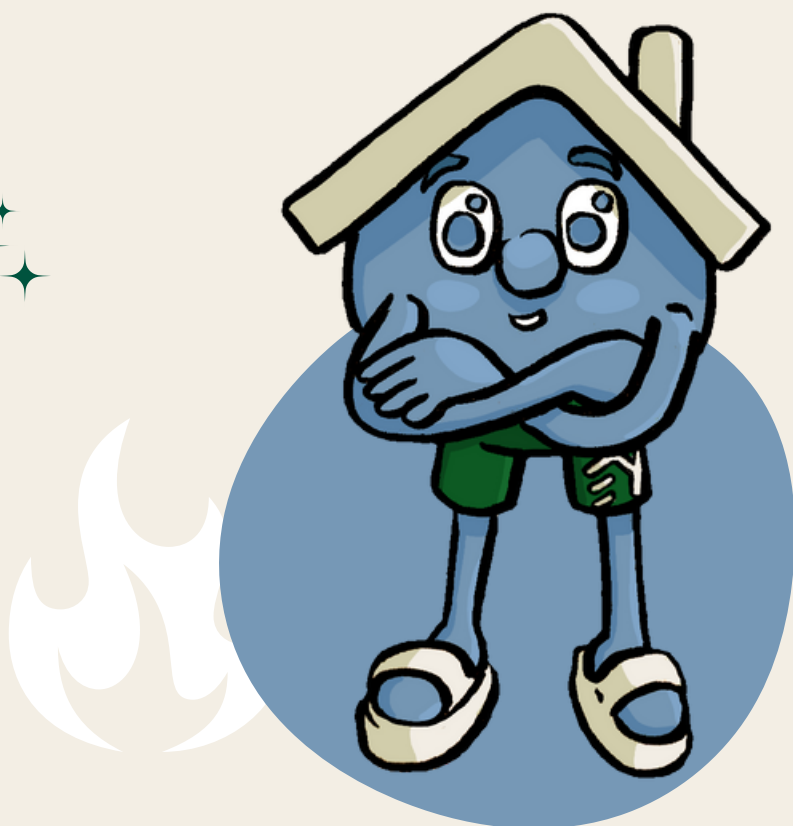


Il est très important de dégivrer régulièrement son congélateur pour éviter une surconsommation.



EPINAL
HABITAT

Les conseils d'astuce



Pensez à mettre un couvercle pendant la cuisson.
Le temps de cuisson de l'aliment est ainsi réduit, ce qui
permet de diminuer votre consommation de gaz ou
d'électricité.

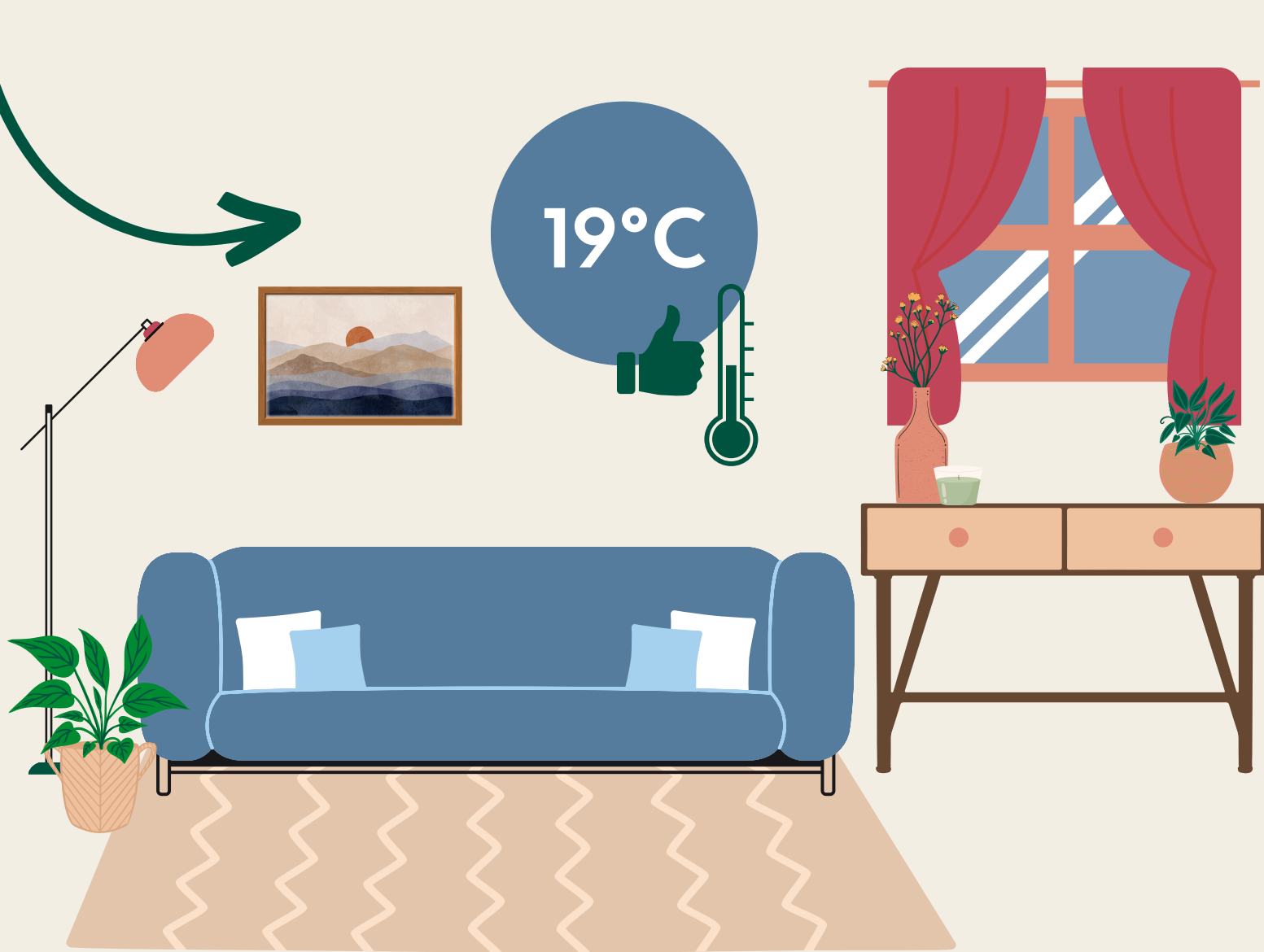


EPINAL
HABITAT

Les conseils d'Astuce



~~20°C~~ → -1°C = -7%  €



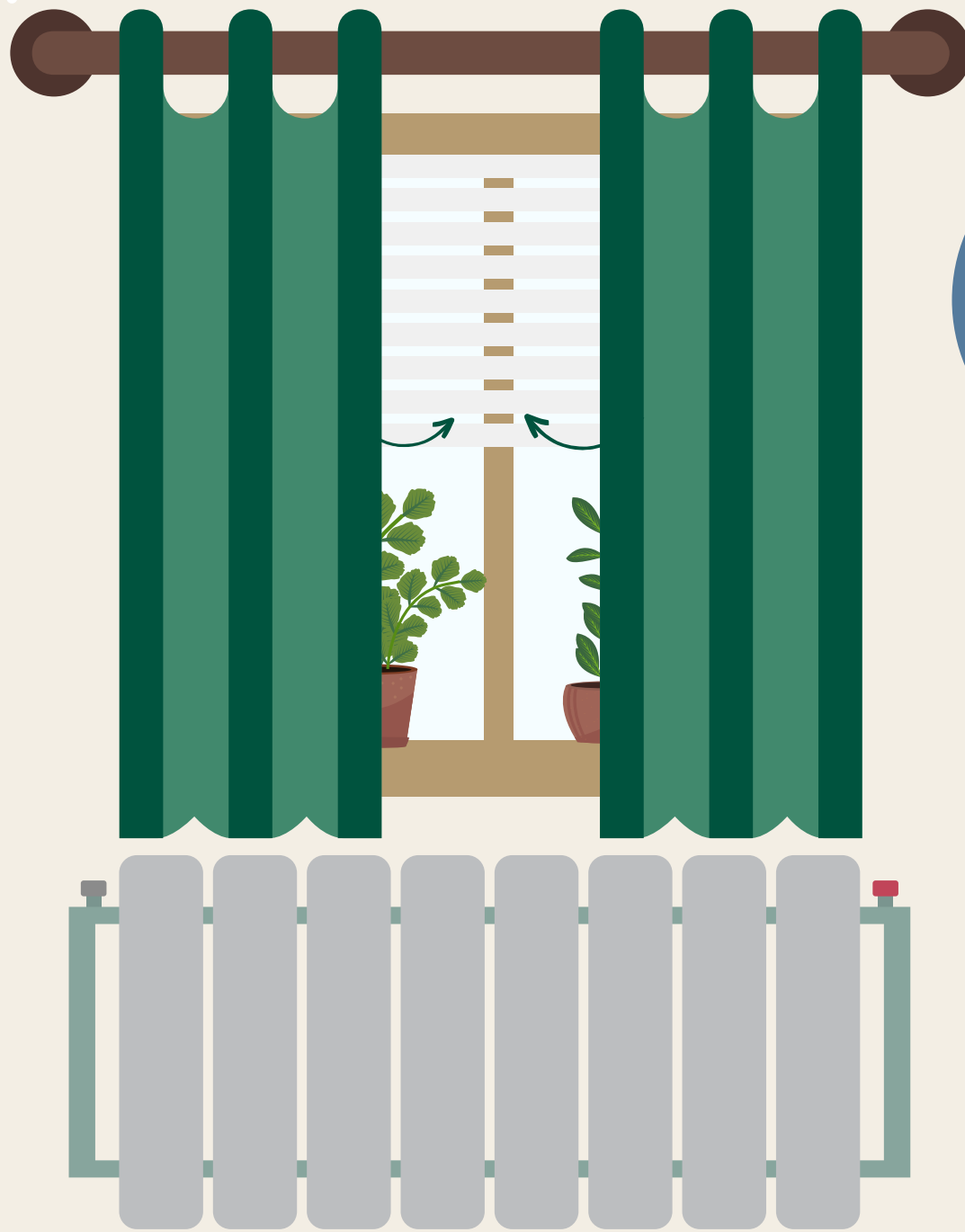
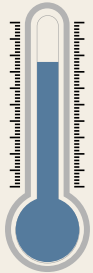
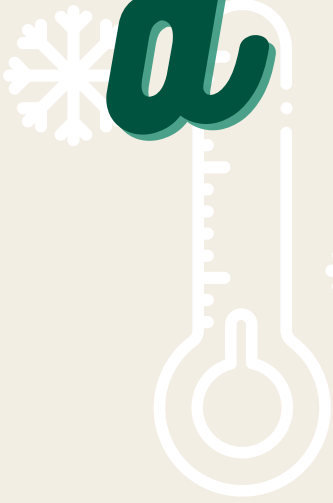
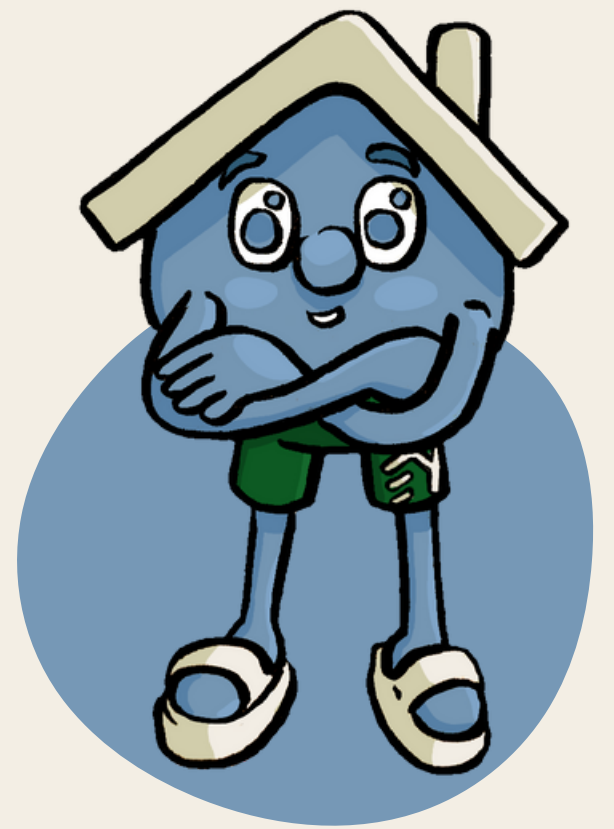
La température idéale pour la pièce
de vie est de 19°C.
-1°C = -7% sur votre facture annuelle



EPINAL
HABITAT



Les conseils d'Astuce



-7%

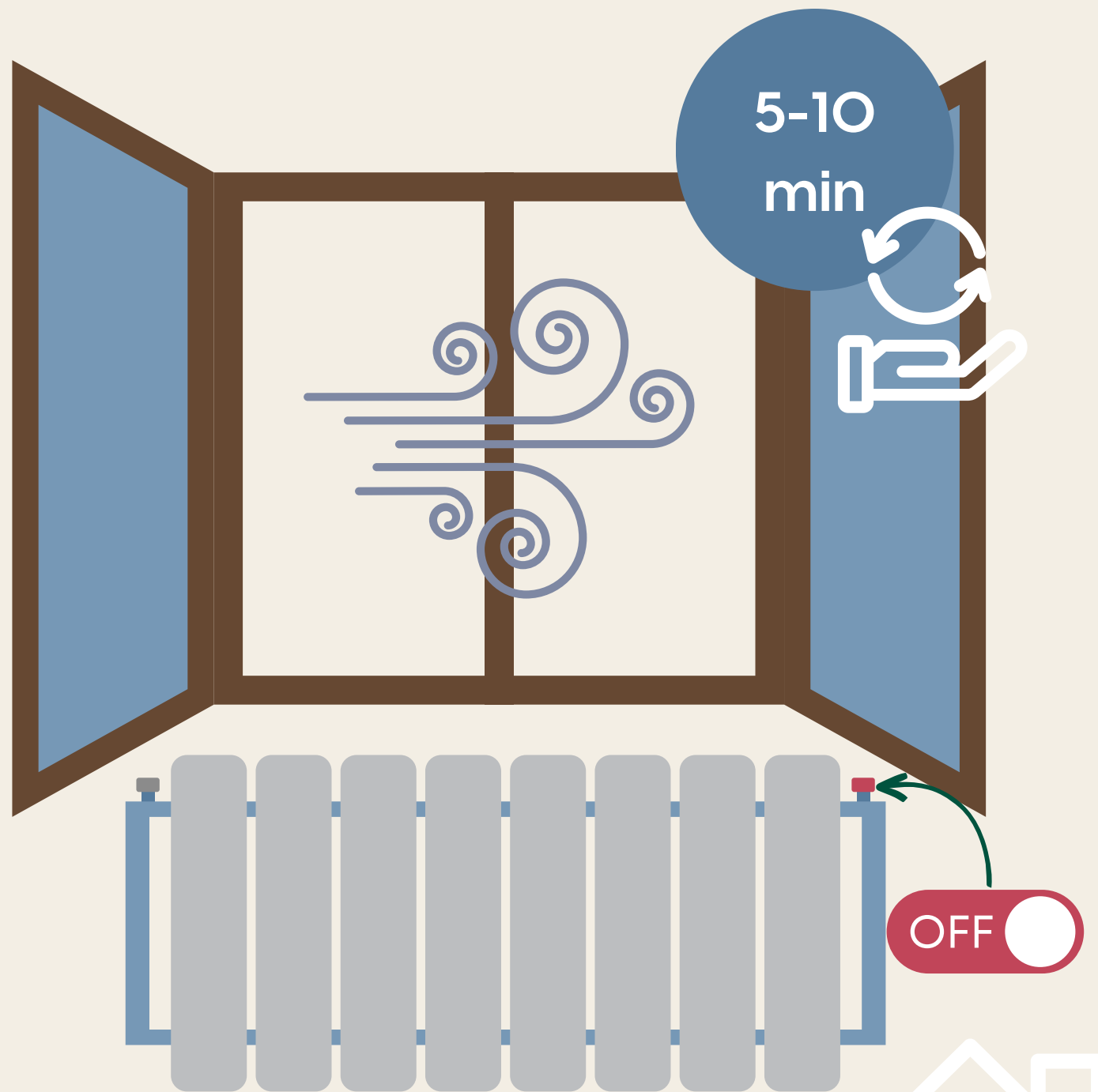
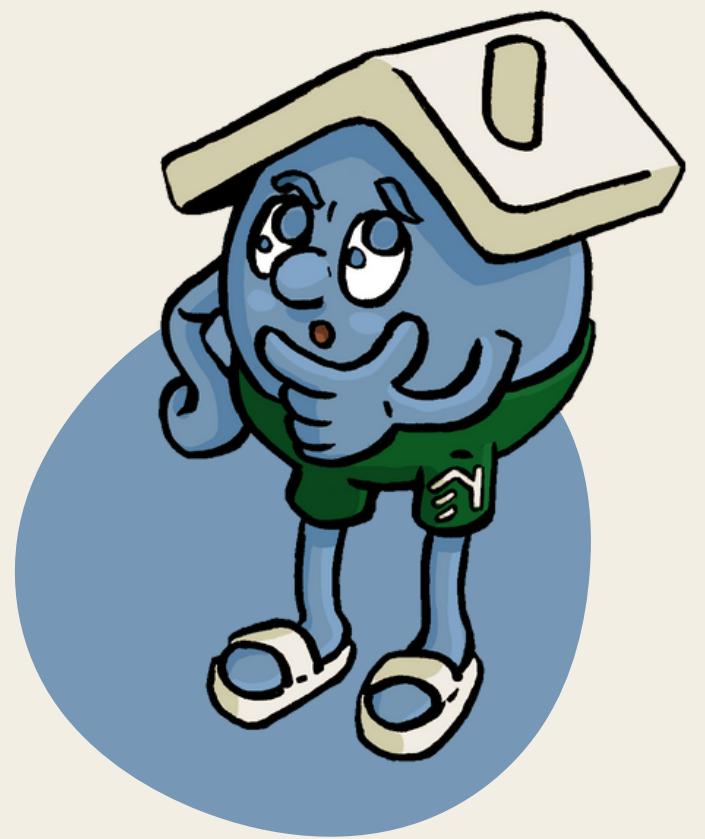


Installez des rideaux isolants thermiques pour faire barrage contre le froid en hiver et contre la chaleur en été. Attention à ne pas couvrir vos radiateurs avec les rideaux.



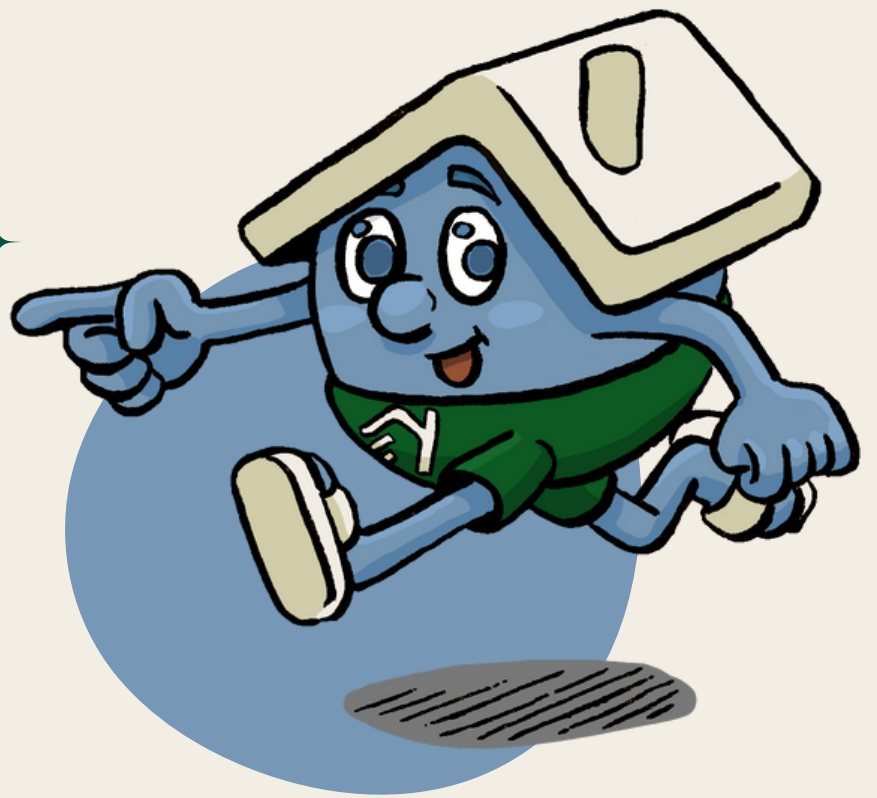
EPINAL
HABITAT

Les conseils d'Astuce



Éteignez votre chauffage et aérez votre logement 10 min par jour pour réguler l'humidité. Un air ni trop sec, ni trop humide est plus facile à chauffer et permet des économies d'énergie.

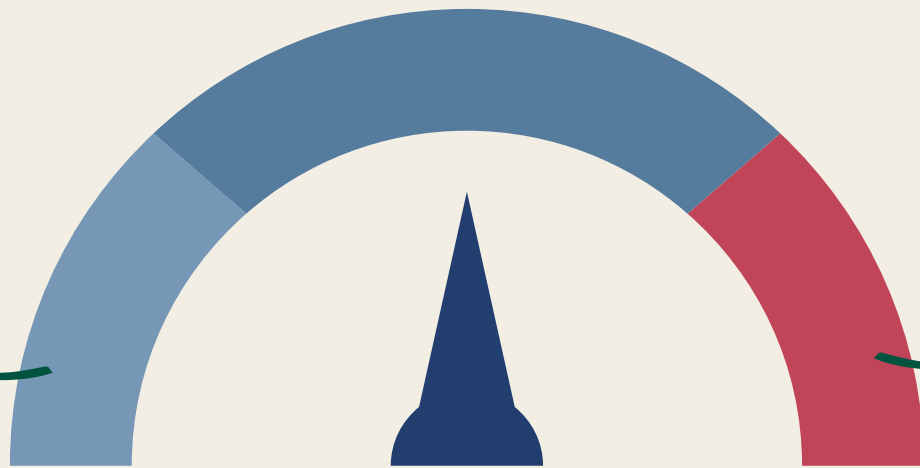
Les conseils d'Astuce



40-60%



-30%



+65%



Il est important de vérifier régulièrement le taux d'humidité de son logement pour gérer sa consommation d'énergie.

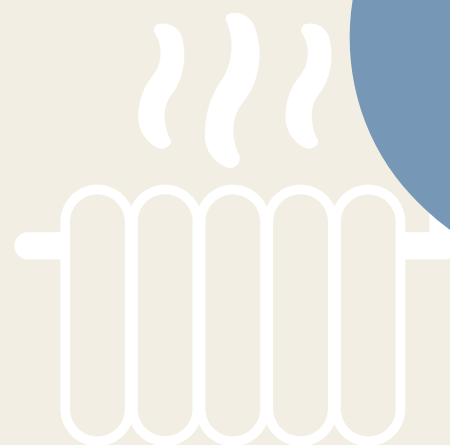
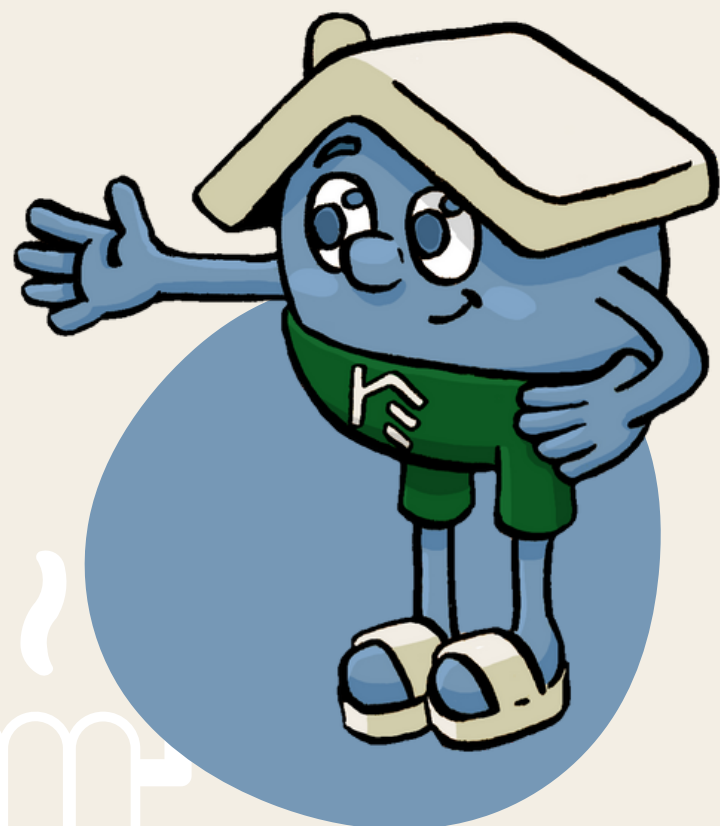
Le taux d'humidité idéal est compris entre 40 et 60%.

Pour le vérifier, utilisez un hygromètre.

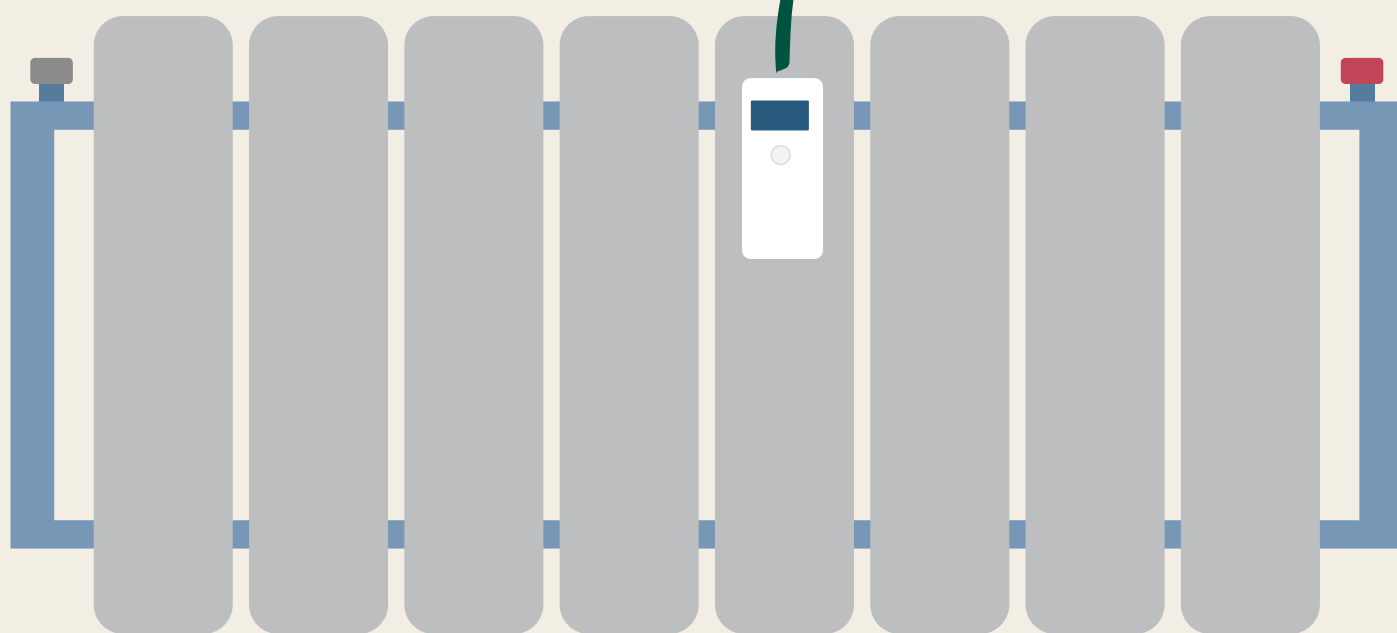


EPINAL
HABITAT

Les conseils d'Astuce



Jusqu'à
-20%



Le répartiteur permet de gérer vos charges en fonction de
votre consommation.

Attention : pour faire des économies, il est aussi important de
respecter les bons gestes du quotidien.



EPINAL
HABITAT

Les conseils d'Astuce

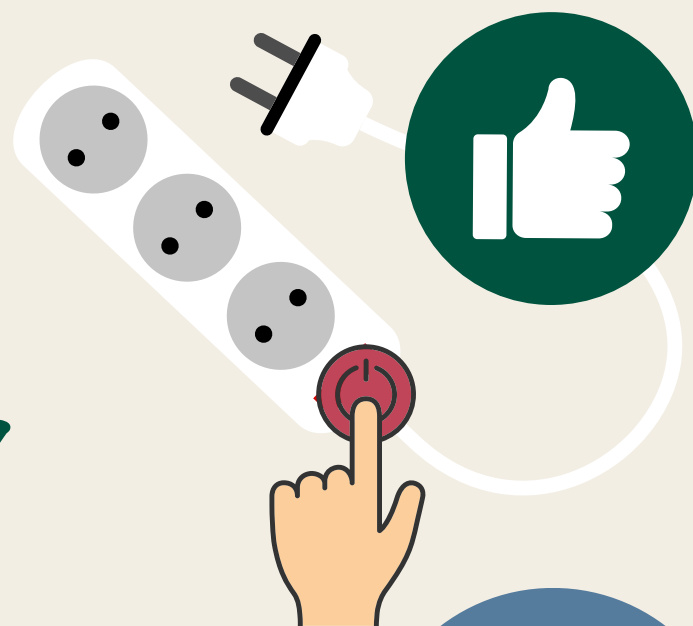
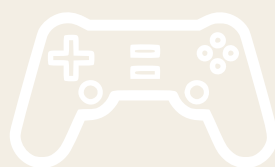
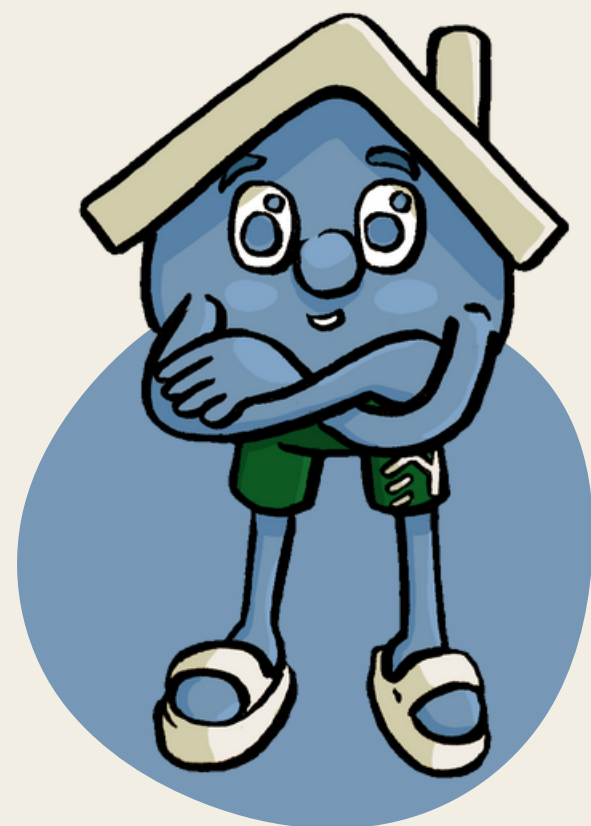


Ne bouchez pas les aérations de vos fenêtres pour garantir le renouvellement de l'air dans toutes les pièces, même si la température de l'air est fraîche. Pensez à dépoussiérer régulièrement.



EPINAL
HABITAT

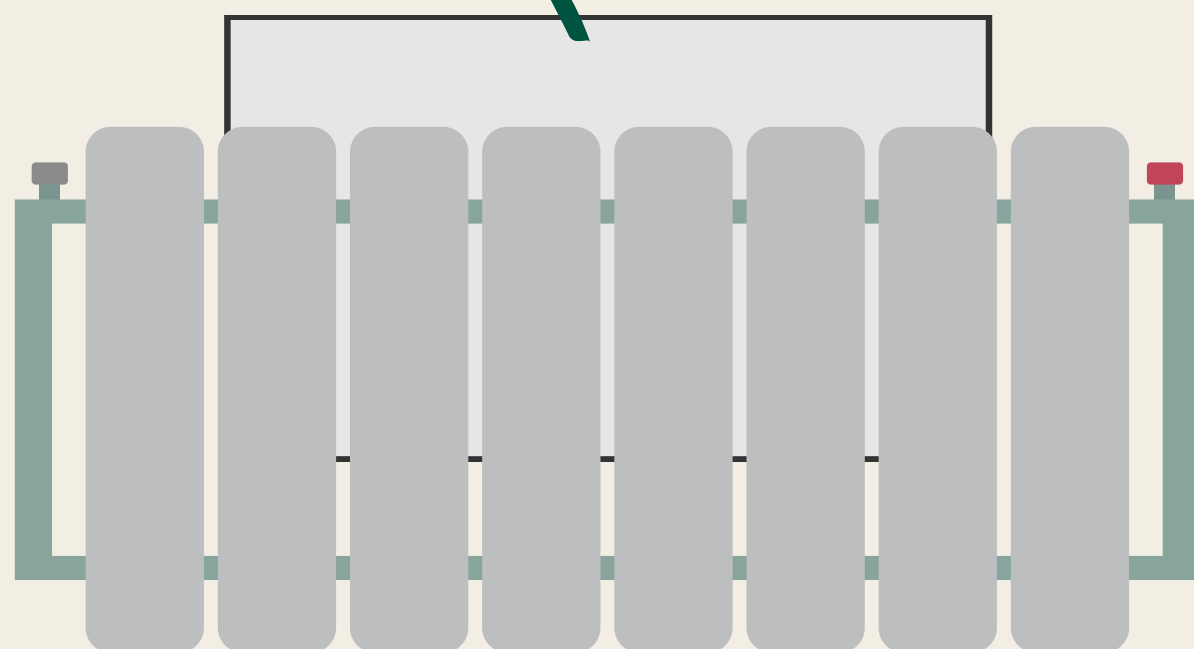
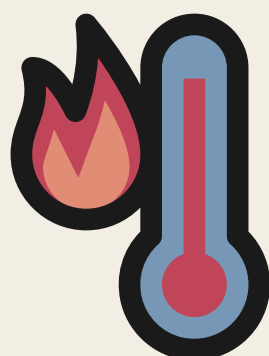
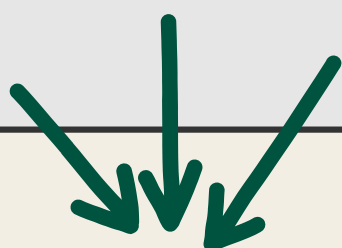
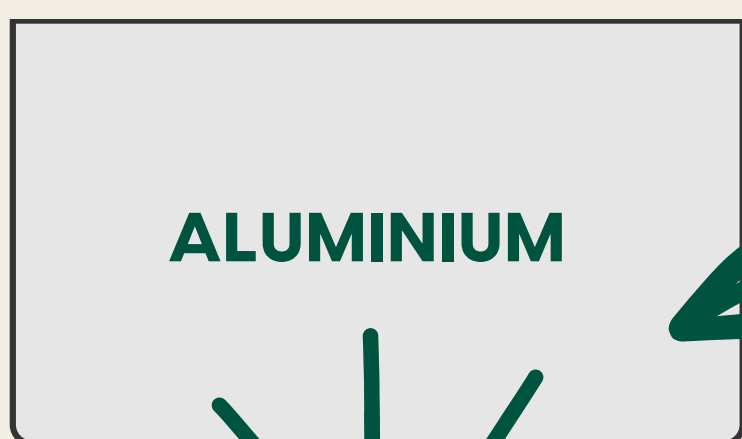
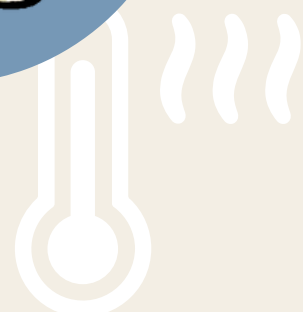
Les conseils d'Astuce



Branchez les appareils connectés (TV, box internet, chaîne hifi, console de jeux...) sur une multiprise à bouton et pensez à l'éteindre avant de vous coucher.



Les conseils d'Astuce

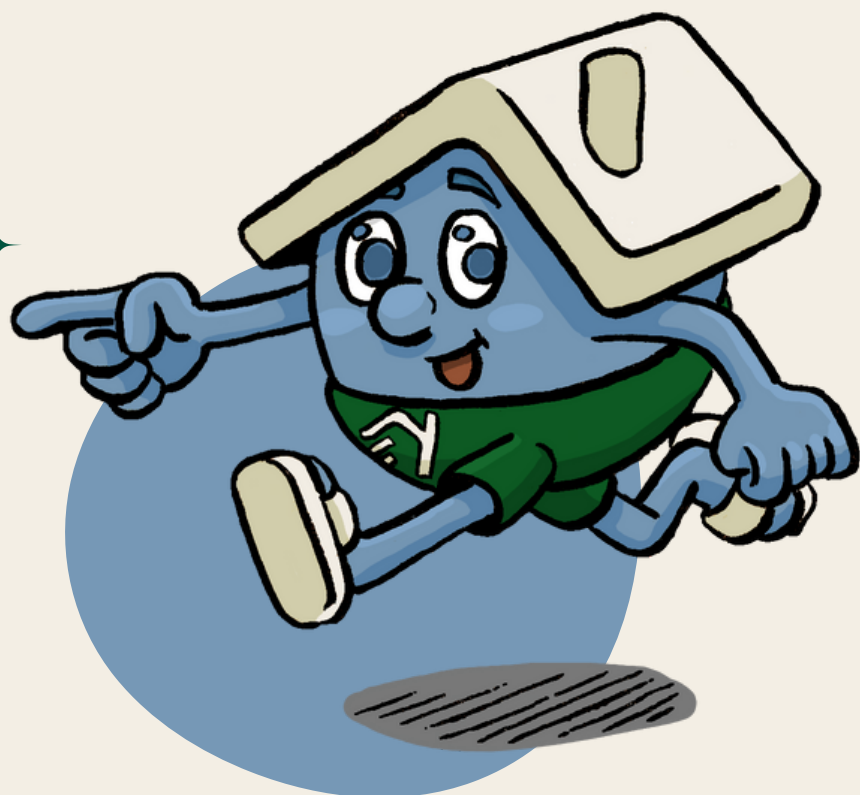


Vous pouvez installer des écrans thermiques derrière vos radiateurs pour réduire la perte de chaleur.

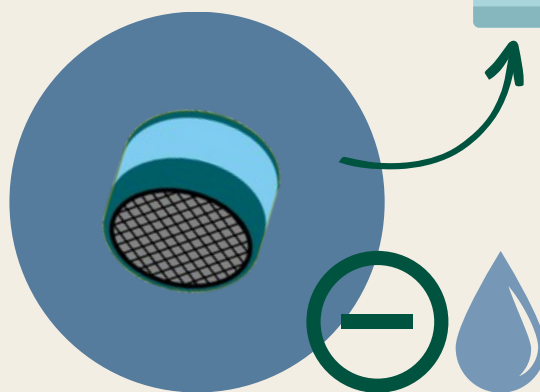
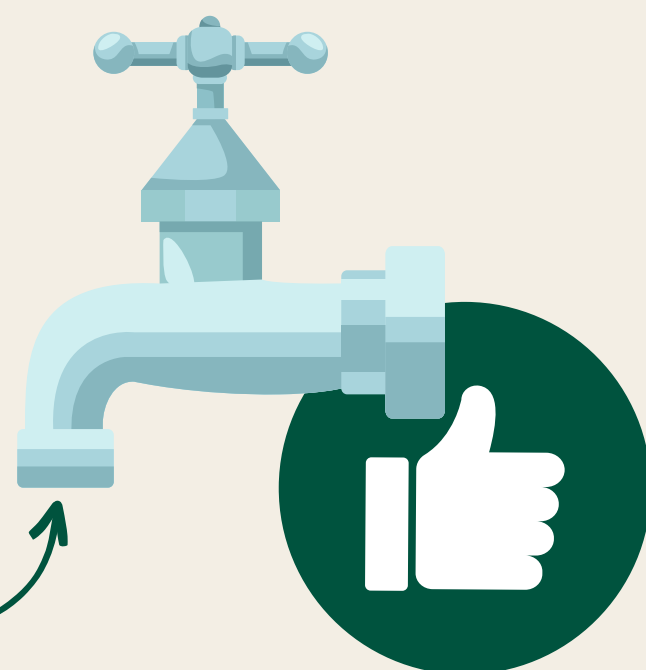
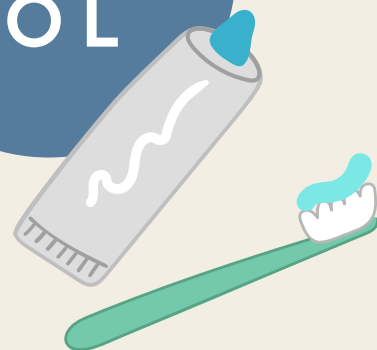


**EPINAL
HABITAT**

Les conseils d'Astuce



1 min =
10 L

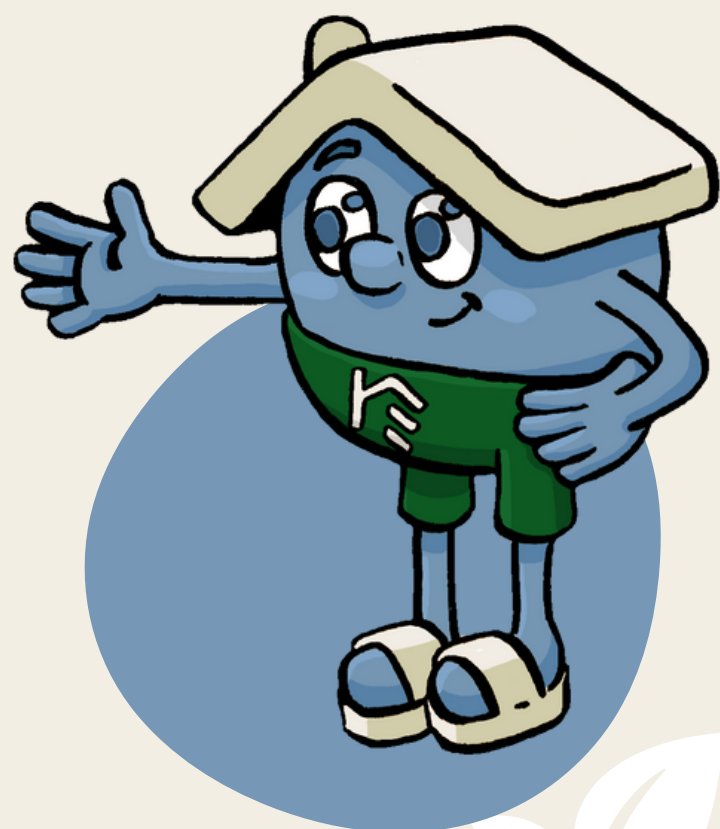


Lorsque je me lave les dents,
je coupe l'eau du robinet (1min = 10L d'eau).
J'installe un mousseur pour réduire de moitié ma
consommation d'eau (jusqu'à -20€ sur ma facture).



EPINAL
HABITAT

Les conseils d'Astuce



ECO

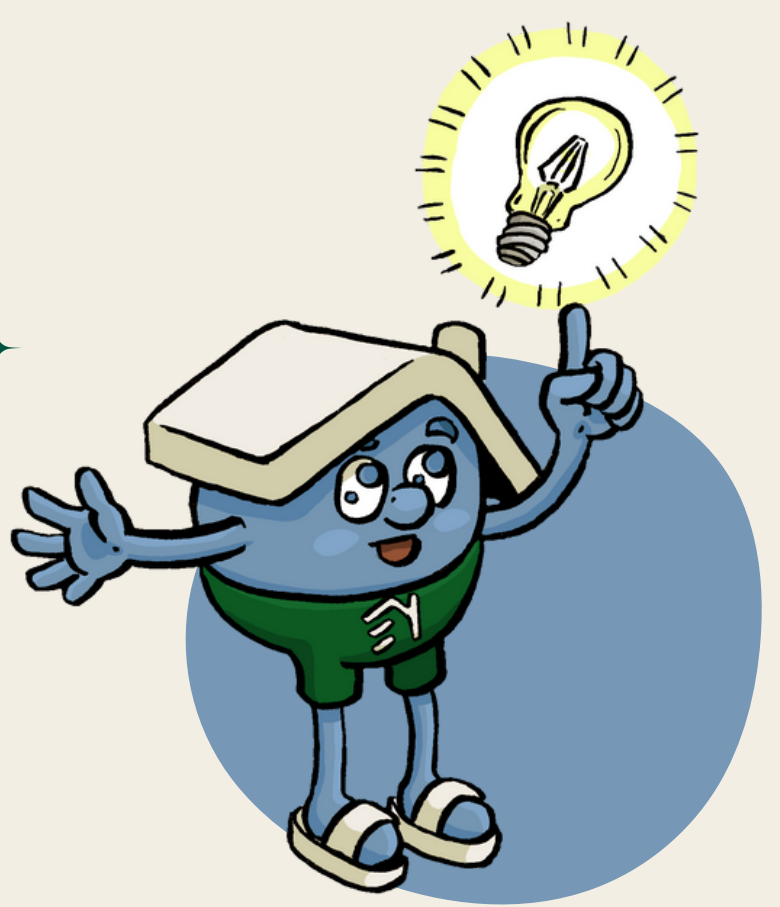


Installez un éco-sac permet de réduire la quantité d'eau utilisée par chasse tirée (vous pouvez gagner jusqu'à 1,5L).
Soyez vigilant avec les fuites d'eau (environ 15L/heure).

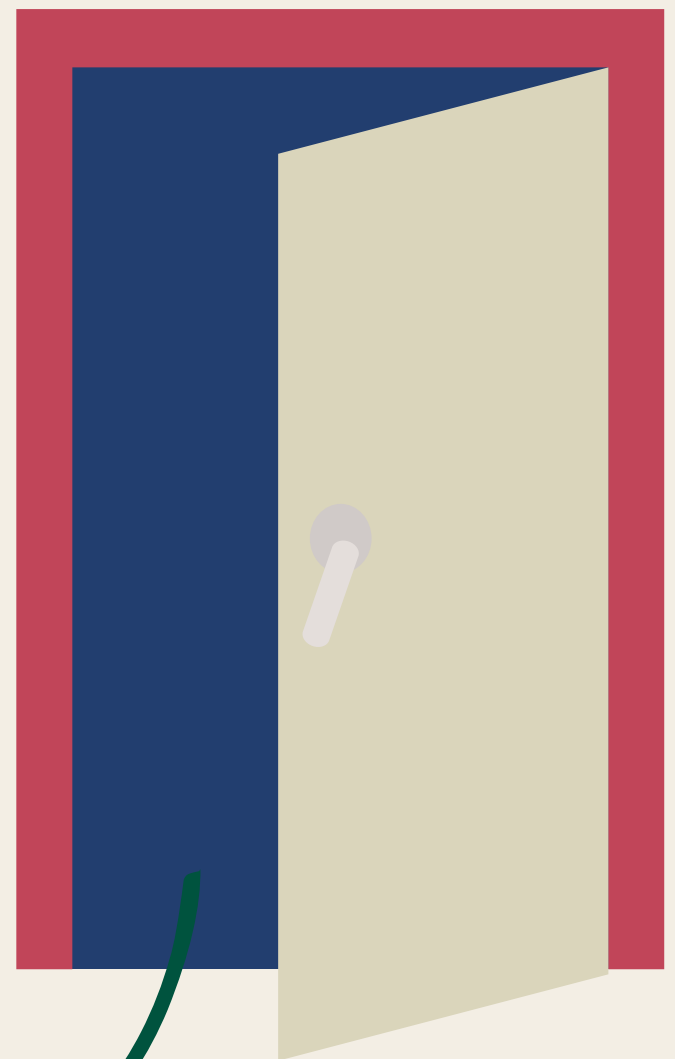
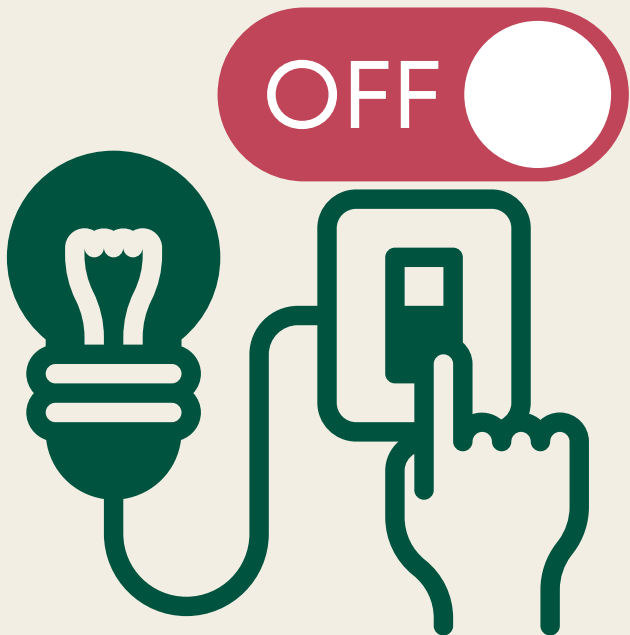


EPINAL
HABITAT

Les conseils d'Astuce



Jusqu'à
-10€

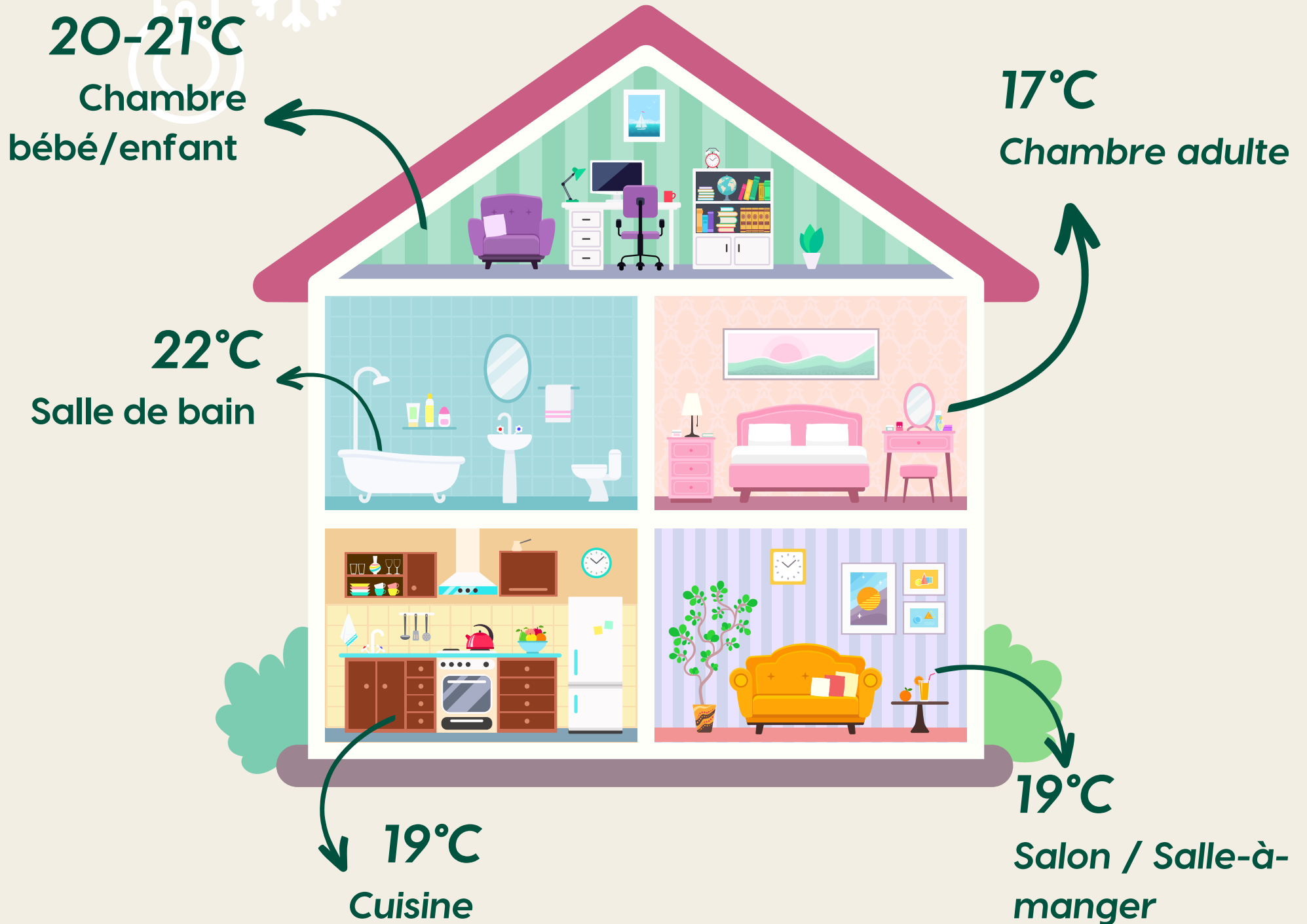
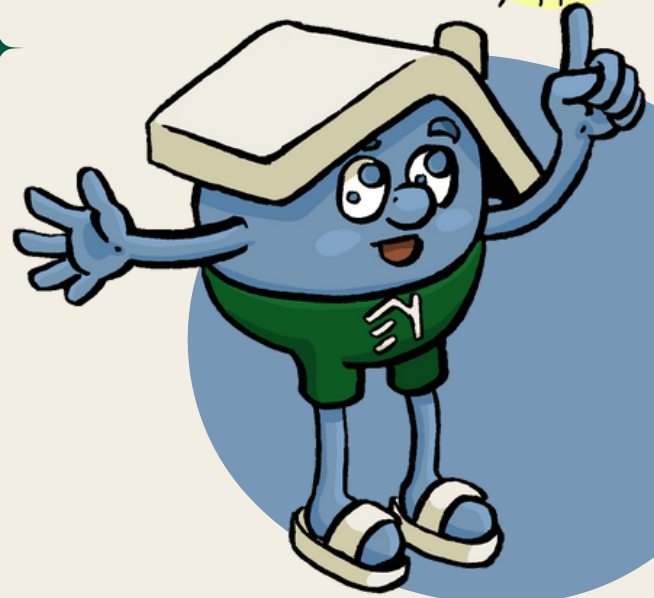


Pensez à éteindre la lumière quand vous quittez une pièce,
c'est le meilleur moyen pour faire des économies.



EPINAL
HABITAT

Les conseils d'Astuce



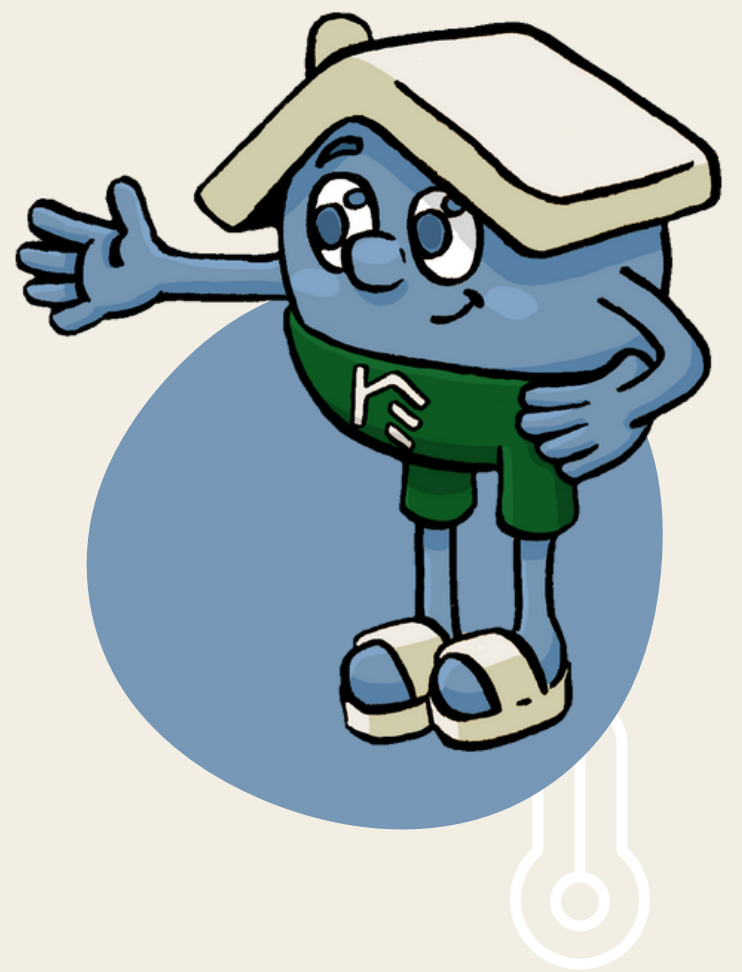
Ajustez la température en fonction des pièces permet de réaliser des économies.

1°C de moins, c'est 7% d'énergie économisée !



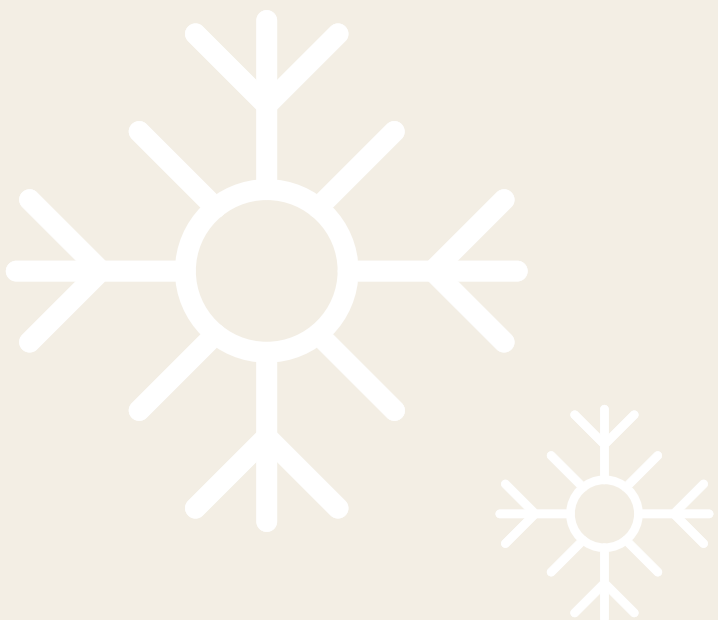
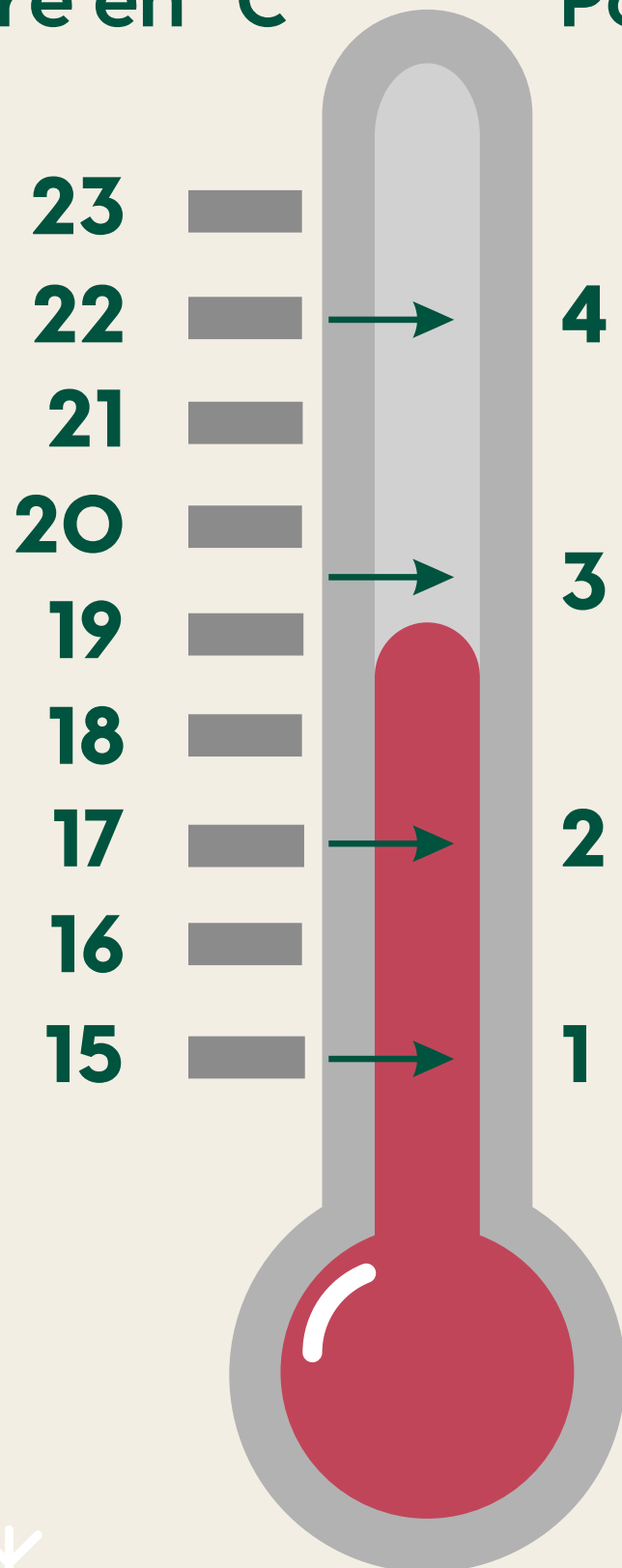
EPINAL
HABITAT

Les conseils d'Astuce



Température en °C

Position de la vanne



EPINAL
HABITAT